

# abstracta

Mobi

DESIGN ANDREA RUGGIERO



Mobi is an **innovative mobile workplace** developed specifically for today's flexible work environments.

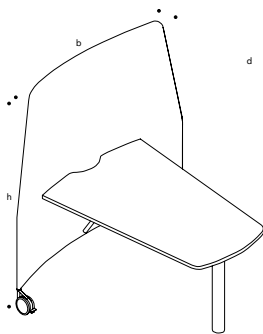
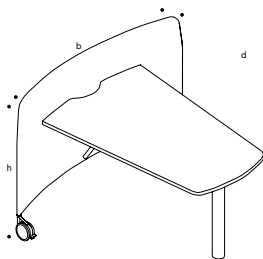




**Mobi** – design Andrea Ruggiero, är en innovativ mobil arbetsstation som tillåter användaren att omdefiniera sin arbetsplats efter behov. Specifikt utvecklad för dagens flexibla arbetsplatser så består Mobi av en arbetsyta och en ljudabsorberande avskärmning på låsbara hjul. Detta gör att den lätt kan flyttas och omgrupperas av en enda person. Mobis textilklädda avskärmning finns tillgänglig i flera färger och i två standardhöjder beroende på hur mycket avskildhet man önskar.

**Mobi** – design Andrea Ruggiero, is an innovative mobile workstation that allows the user to reconfigure his or her workspace on demand. Developed specifically for today's flexible work environments, Mobi consists of a work surface and a sound-absorbing partition on locking wheels, so it can be easily moved by one person. Mobi's fabric covered partitions are available in a dynamic range of colours and in two standard heights depending on the desired amount of privacy.

**Mobi** – design Andrea Ruggiero, ist eine innovative mobile Workstation, die es dem Benutzer erlaubt, seinen Arbeitsplatz nach Bedarf zu verändern. Mobi wurde für die flexible Arbeitswelt von heute entwickelt und besteht aus einer Oberfläche und einer geräuschkämmenden Trennwand auf feststellbaren Rollen, die es auch einer einzelnen Person problemlos ermöglichen, die Workstation zu bewegen. Die mit Stoff bespannte Trennwand von Mobi ist in vielen verschiedenen Farben und zwei Standardhöhen erhältlich – je nachdem, wie viel Privatsphäre gewünscht wird.



#### MOBI ARBETSSTATION

Skärmväggen har en stomme av 25 mm stålror och en fyllning av ljudabsorberande returfiberskiva. Skärmväggen är försedd med 2 st låsbara hjul. Bordsskivan är av 25 mm MDF belagd med vit direktlaminat. Pelarstativ av 80 mm lackerat stålror. Standardtyg är Runner i sex olika färger, se nedan.

#### MOBI WORKSTATION

The partition screen has a frame of 25 mm steel tubing and a filling of sound absorbing Recycle Fibre board. The screen has two locking wheels. The table top is made of 25 mm MDF with white melamin. Pillar base of 80 mm powder coated steel tubing. Standard fabric is Runner in six different colours, see below.

#### MOBI WORKSTATION

Das Akustikpaneel besteht aus einem 25 mm Stahlrohr Rahmen und einer geräuchabsorbierenden Recyclingfaserplatte als Füllung. Das Paneel hat zwei arretierbare Rollen. Die Tischplatte besteht aus 25 mm MDF mit weißem Melamin. Mit 80 mm, lackiertem Säulenfuß. Die Standard Bespannung ist der Stoff Runner in sechs unterschiedlichen Farben, siehe unten.

Namn / Name / Name	Kg	BxHxD / wxhxd / BxHxT mm	Art.no
<b>Mobi, 1000 mm</b>	37	1510x1000x1425	112 010 00
<b>Mobi, 1600 mm</b>	43	1510x1600x1425	112 020 00

#### TEXTIL

Standard textil till Mobi är Runner i 6 olika färger.

#### FABRIC

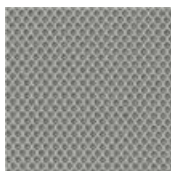
Standard fabric for Mobi is Runner in 6 different colours.

#### STOFFE

Standard Stoff für Mobi ist Runner in 6 verschiedenen Farben.

#### Suffix / Suffix / Suffix

- 11 Ljusgrå / Light grey / Hellgrau
- 25 Mörkgrå / Dark grey / Dunkelgrau
- 34 Orange / Orange / Orange
- 56 Grön / Green / Grün
- 63 Turkos / Turquoise / Türkis
- 64 Mörkblå / Dark blue / Dunkelblau



11



25



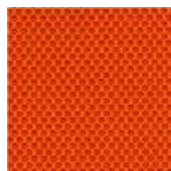
64



63



56

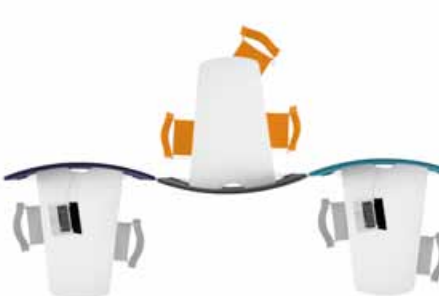


34

Mobi consists of a worksurface and a sound-absorbing partition on locking wheels, which allows the user to reconfigure their workspace on demand. One person can easily move Mobi. Combining units can create a variety of configurations, from collaborative team-based arrangements to individual workstations.

Unlike traditional partition-based systems, Mobi is easily assembled on-site and does not require a costly installer or special tools. The full-sized work surface can accommodate up to three people for impromptu meetings and Mobi can adapt to any space or capacity requirement by simply adding or removing units.

This scalability makes Mobi the perfect solution for open-plan offices and other facilities that requires a flexible layout. Mobi is also ideally suited for consultancy and sales situations such as banks, travel agencies or car dealerships and can also be specified for "hot desking" or hoteling office arrangements where workers transition from office to office without a dedicated workstation.



# abstracta

**LAMMHULTS MÖBEL AB**

Box 26, SE-360 30 Lammhult Sweden

Phone +46 472 26 95 00

Fax +46 472 26 05 70

E-mail [info@lammhults.se](mailto:info@lammhults.se)

Internet [www.abstracta.se](http://www.abstracta.se)

